

LR VZD LATGALES REĢIONĀLĀ NODAĻA

BŪVES
TEHNISKĀS INVENTARIZĀCIJAS LIETA

Numurs: 38150030095001-01

Lapu skaits: 5

BŪVES KADASTRA APZĪMĒJUMS

38150030095001

Administratīva ēka

(Būves nosaukums)

ADRESE: Balvu raj.
Viļaka
Pils iela 9A
Pasta indekss 4583

Atzīme par atsavināšanas aizliegumu vai aprūtinājumu

N#V

(Pamatojums)

DE TĪT

(Vārds, Uzvārds)

[Paraksts]

(Paraksts)

Tehniskās inventarizācijas izpildītāji:

Anita Pužule

Izpildes datums: 20.11.2004

[Paraksts]

(Paraksts)

Tehniskās inventarizācijas darba pārbaudītājs:

Ingrīda Salmane

Pārbaudes datums: 20.11.2004

[Paraksts]

(Paraksts)

Reģionālās nodaļas vadītājs (pilnvarotā persona)

Z.V.

Ingrīda Salmane

(Vārds, Uzvārds)

[Paraksts]

(Paraksts)

Datums: 2004 . gada "16" decembris

Atzīme par reģistrāciju NĪVKR

Z.V.

INFORMĀCIJA PAR PASŪTĪJUMU

Tehniskās inventarizācijas veids: Būves pilna atkārtotā tehniskā inventarizācija

Tehniskās inventarizācijas pasūtītāji: A.I.A. SIA

Iesniegtie dokumenti:

Pirkšanas – pārdošanas līgums

08.11.1999 Rīgas Apgabaltiesas zvērināts notārs I.Bobrovska

INFORMĀCIJA PAR BŪVI

Būves galvenais izmantošanas veids:	1220 Biroju ēkas	
Kapitalitātes grupa	III	
Apbūves laukums	509.3	(apbūves laukuma kv.m.)
Būvtilpums	2011	(kub.m.)
Stāvu skaits		
Virszemes:	2	
Pazemes:	0	
Telpu grupu skaits	4	
Dzīvokļu skaits	2	
Pēdējās apsekošanas datums:	20.11.2004	
Ekspluatācijas uzsākšanas gads:	1947	
Ekspluatācijā pieņemšanas gads:		
Konstruktīvo elementu apraksts:		
Pamati	Laukakmeņu mūris	
Ārsienas	Koks/ mūris	
Pārsegumi	Koks	
Jumts	Azbestcimenta loksnes	
Fiziskais nolietojums (%):	65	

Būves labiekārtojums:

Vietējā krāsns apkure

Elektroapgāde

Patvaļīgās būvniecības pazīmes: - NAV

BŪVES EKSPLIKĀCIJA

Kopējā platība (kv.m.):	514.2
Lietderīgā platība (kv.m.):	498.0
Dzīvokļu kopējā platība (kv.m.):	112.8
Dzīvokļu platība (kv.m.):	112.8
Dzīvojamā platība (kv.m.):	80.7
Dzīvokļu palīgtelpu platība (kv.m.):	32.1
Nedzīvojamo telpu platība (kv.m.):	385.2
Nedzīvojamo iekštelpu platība (kv.m.):	385.2

Koplietošanas palīgtelpu platība (kv.m.):	16.2
Koplietošanas iekštelpu platība (kv.m.):	16.2

TELPU GRUPAS EKSPLIKĀCIJA

Telpu grupas Nr.	Adrešes Nr.	Telpu grupas nosaukums	Telpu grupas kopējā platība (kv.m.)
001		Administratīvā telpa	385.2
002		Dzīvojamā	57.2
003		Dzīvojamā	55.6
901		Dzīvojamā	16.2

Telpu grupas numurs		Adrešes numurs	Telpu grupas izmantošanas veids			
001			1220 Biroja telpu grupa			
Stāvs	Telpas Nr.	Telpas nosaukums	Telpas platība (kv.m.)		Telpas augstums	Patvaļīgās būvniecības pazīmes
			Nedzīvojamā iekštelpa	Nedzīvojamā ārtelpa		
1	1	Kabinets	11.7		3.00	
1	2	Kabinets	19.0		3.00	
1	3	Kabinets	11.9		3.00	
1	4	Kabinets	20.7		3.00	
1	5	Palīgtelpa	7.9		3.00	
1	6	Koridors	2.2		3.00	
1	7	Palīgtelpa	2.5		3.00	
1	8	Uzgaidāmā telpa	7.4		3.00	
1	9	Noliktava	27.5		3.00	
1	10	Koridors	4.5		3.00	
1	11	Priekštelpa	8.1		3.00	
1	12	Tualete	0.9		3.00	
1	13	Palīgtelpa	8.5		3.00	
1	14	Noliktava	26.8		3.00	
1	15	Noliktava	69.2		3.00	
1	16	Noliktava	56.0		3.00	
1	17	Palīgtelpa	17.5		3.00	
1	18	Palīgtelpa	9.1		3.00	
1	19	Koridors	8.2		3.00	
1	20	Palīgtelpa	2.9		3.00	
1	21	Palīgtelpa	3.3		3.00	
1	22	Palīgtelpa	46.4		3.00	
1	23	Palīgtelpa	13.0		3.00	
Kopā			385.2	0.0		
Nedzīvojamo telpu platība (kv.m.)				385.2		

Telpu grupas numurs		Adreses numurs	Telpu grupas izmantošanas veids				
002			1121	Divu dzīvokļu mājas dzīvojamā telpu grupa			
Stāvs	Telpas Nr.	Telpas nosaukums	Telpas platība (kv.m.)			Telpas augstums	Patvaļīgās būvniecības pazīmes
			Dzīvojamā telpa	Dzīvokļa palīgtelpa	Dzīvokļa ārtelpa		
2	1	Istaba	15.6			3.00	
2	2	Istaba	20.5			3.00	
2	3	Istaba	3.5			3.00	
2	4	Palīgtelpa		3.5		3.00	
2	5	Virtuve		8.0		3.00	
2	6	Koridors		6.1		3.00	
Kopā			39.6	17.6	0.0		
Dzīvokļa platība (kv.m.)					57.2		
Dzīvokļa kopējā platība (kv.m.)					57.2		

Telpu grupas numurs		Adreses numurs	Telpu grupas izmantošanas veids				
003			1121	Divu dzīvokļu mājas dzīvojamā telpu grupa			
Stāvs	Telpas Nr.	Telpas nosaukums	Telpas platība (kv.m.)			Telpas augstums	Patvaļīgās būvniecības pazīmes
			Dzīvojamā telpa	Dzīvokļa palīgtelpa	Dzīvokļa ārtelpa		
2	1	Istaba	12.3			3.00	
2	2	Istaba	18.2			3.00	
2	3	Virtuve		9.7		3.00	
2	4	Priekštelpa		2.8		3.00	
2	5	Palīgtelpa		2.0		2.20	
2	6	Istaba	10.6			2.20	
Kopā			41.1	14.5	0.0		
Dzīvokļa platība (kv.m.)					55.6		
Dzīvokļa kopējā platība (kv.m.)					55.6		

Telpu grupas numurs		Adreses numurs	Telpu grupas izmantošanas veids				
901			1900	Koplietošanas telpu grupa			
Stāvs	Telpas Nr.	Telpas nosaukums	Telpas platība (kv.m.)		Telpas augstums	Patvaļīgās būvniecības pazīmes	
			Koplietošanas iekštelpa	Koplietošanas ārtelpa			
2	1	Pieliekamais		6.6	3.00		
2	2	Kāpņu telpa		9.6	3.00		
Kopā				16.2	0.0		
Nedzīvojamo telpu platība (kv.m.)					16.2		

Stāva plāns — ИСОСТАВНЫЙ ПЛАН

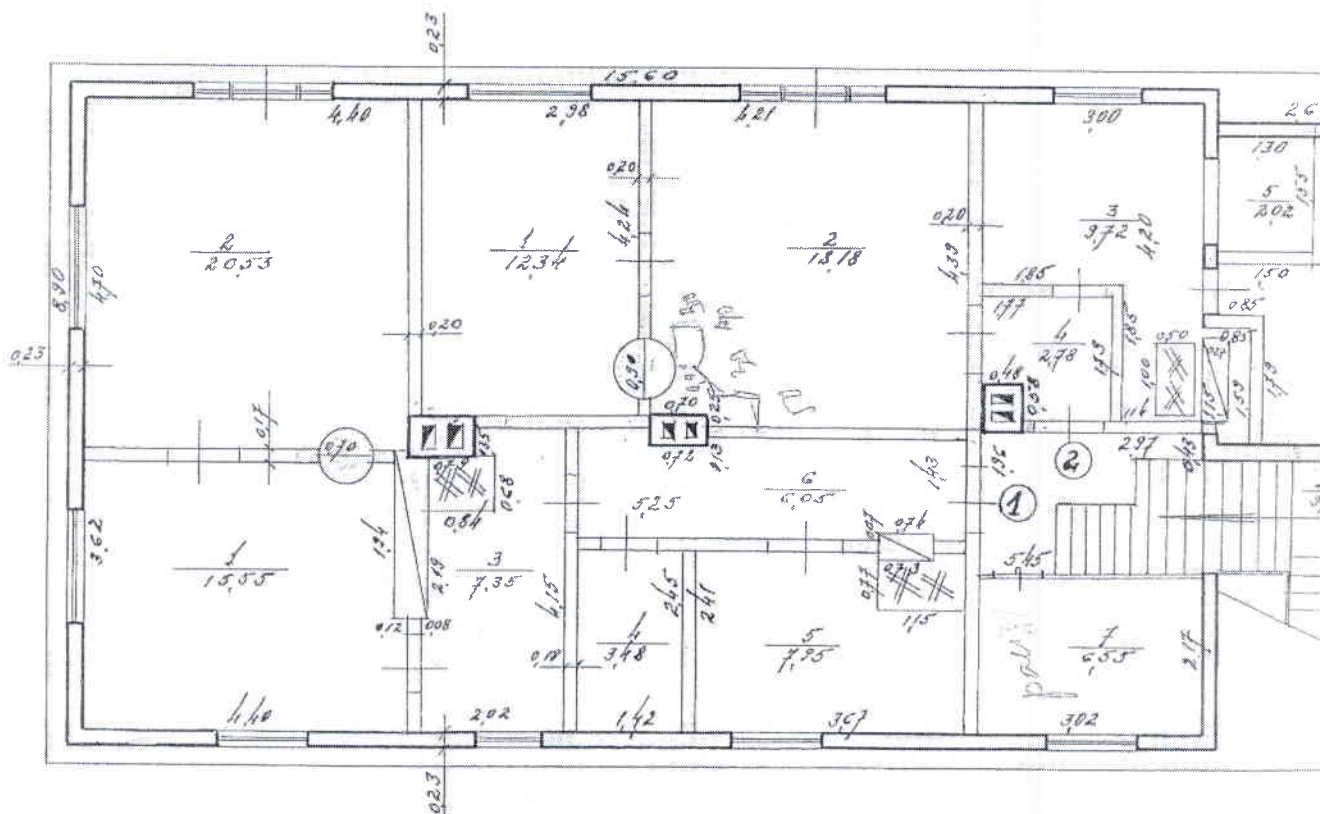
сэйме
сирейна № 5

город (посёлок) Вилкакс районā

улица Pils № 9

Stāvs-Этаж II
H = 300, 223, 196

Logi 120 x 140, 150 x 1
Окна
Durvis 100 x 210, 980 x
Двери



Mērogs
Масштаб 1:100

inventarizators - Инженер
Kontrollēta - Контроль
Prēkšnieks - Главноначальствующий
" 5 " [Signature]

Stāva plāns—Костажайный план

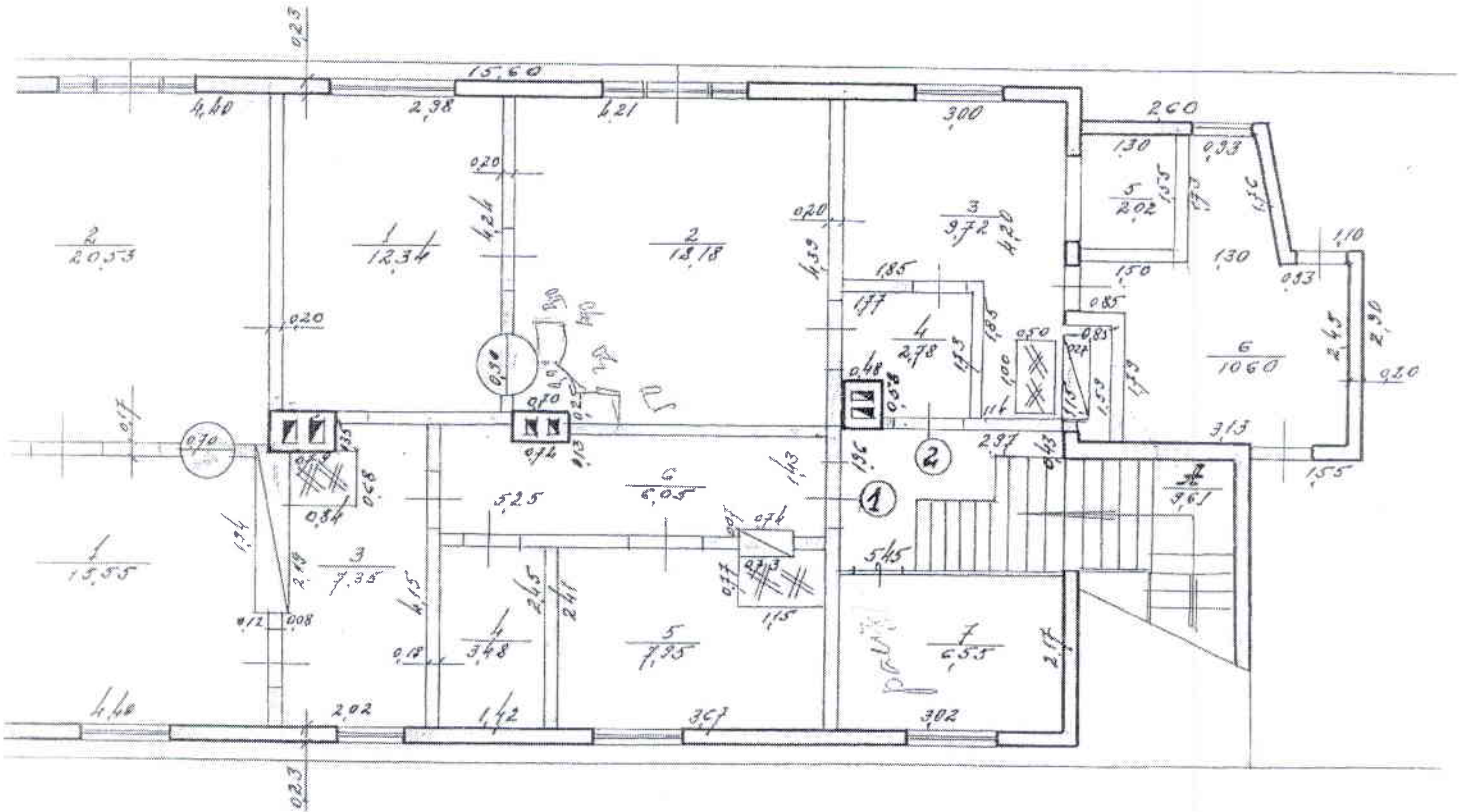
rajoni
strobeina № 5

gorads (koseļoni) Vilaka rajona

ulcina Pils № 9

Stāvs-Этаж II
H= 300; 223; 196

Logi 120 x 150, 150 x 150
Окна
Durvis 100 x 210, 090 x 210
Двери



ГОРБ
шитаб 1:100

inventarizators - Инвентаризатор: *[Signature]*
Kontrollēris - Контролер: *[Signature]*
Priekšnieks - Представитель: *[Signature]*
5 " jūnijā 1980 g. 10.

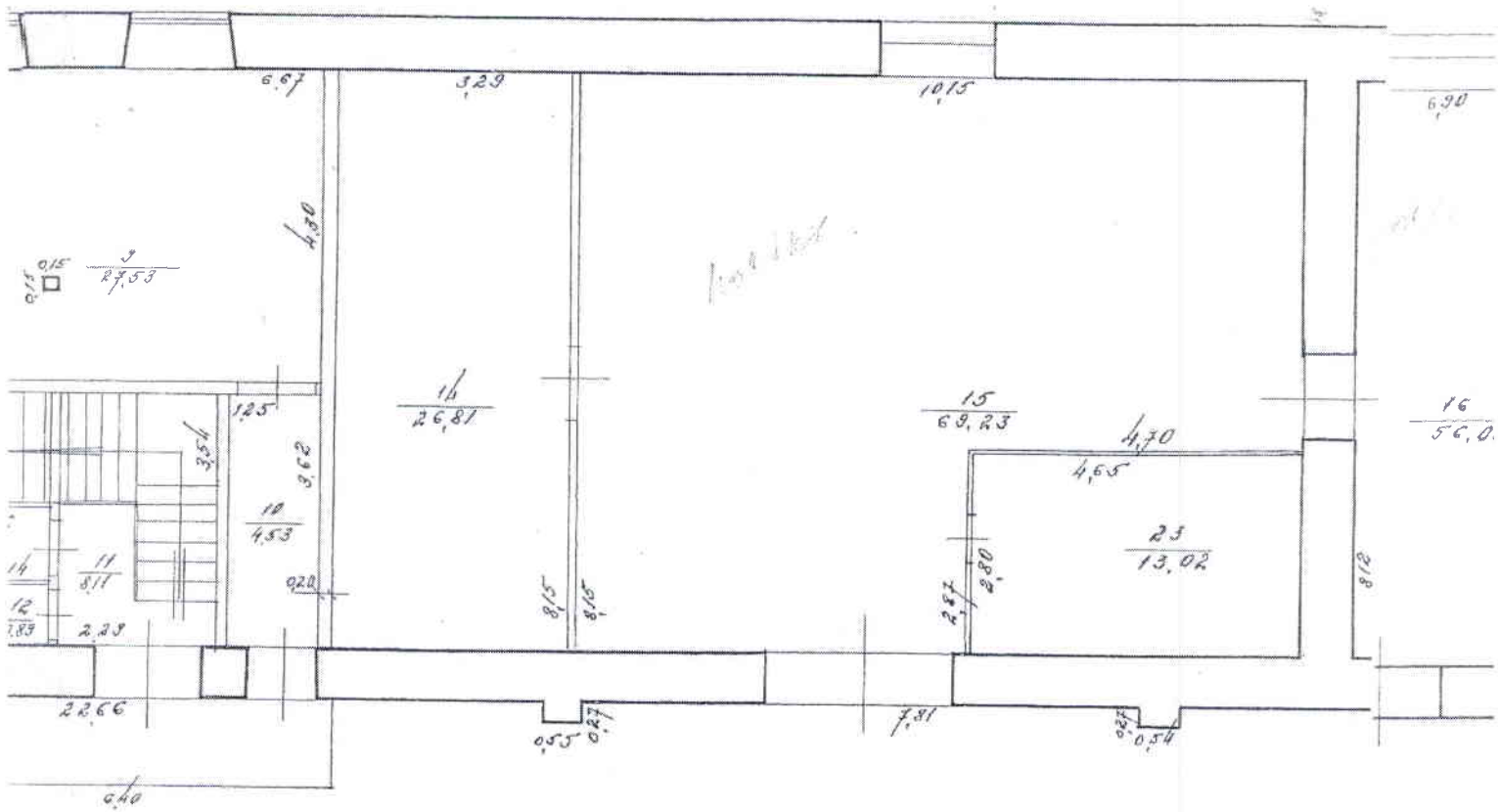
Stāva plāns — Pastāvīgais plāns

celtnes
numurs 5

gorod (novads) *Vilņus* rajons *Bulvā* jona
pilsētas

numurs *Pils* lapa Nr. *9*

ПРИМ. 1
2



Пол: паркет

Обл. - бел.

V.2 бел.

Ст. бел.

Др. бел.

Ул. - бел.

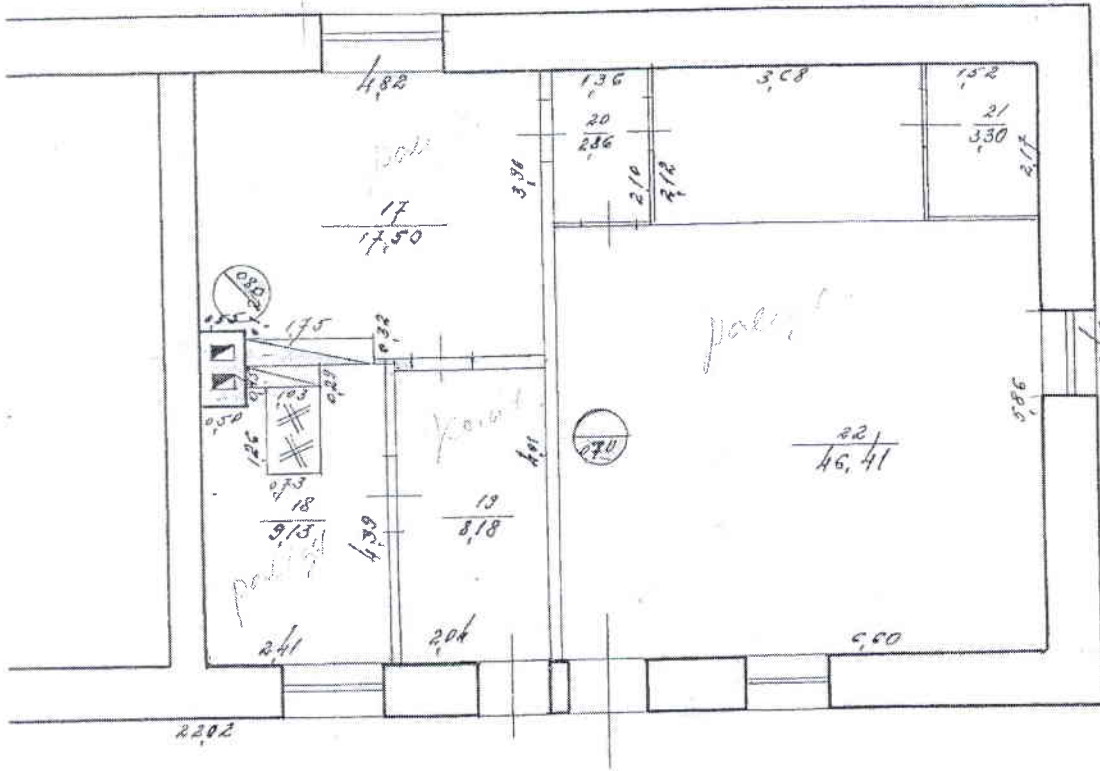
Легі 110x160; 140x160

Окна

Двері 100x2,20; 240x2,20

Порог 110x2,20

Обл. бел.
Ст. бел.
Др. бел.
Ул. - бел.



Інвентаризатор-Місцева організація: _____

Контролер-Комп'ютер: _____

Прікладні Математика: _____

6 " ЛІПЕНЬ 19 80 г./р.